



## VON HAND GEMACHT

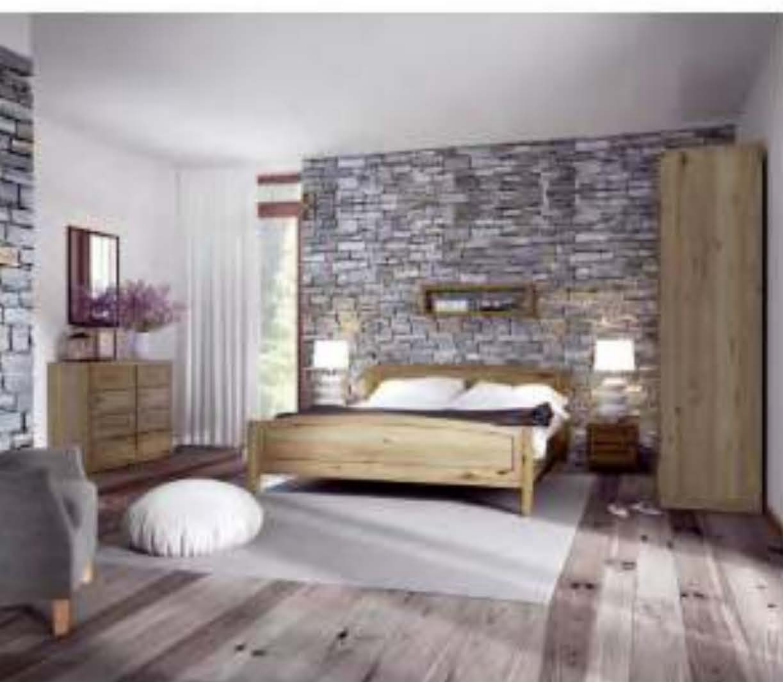
Die Matratzenkollektion »Baronet Superb« von Vispring vereint Komponenten wie natürliche Füllmaterialien, Taschenfederkernstützung und überaus belastbare Verarbeitung in einer Kreation. Passend dazu: »De Luxe Diwan« mit von Hand eingewickelten Federn in einem stabilen Holzrahmen sowie »Muses«-Kopfteil.

[vispring.com](http://vispring.com), [usf-living.com.at](http://usf-living.com.at)



**FEINSINN** Eine gelungene Verbindung von präziser Handarbeit und modernen Fertigungstechniken stellt das Bett »Castell« von Ada dar: Die prägnante Knopfheftung und ein markant breiter Rahmen aus Wildeiche gestalten das beeindruckende Kopfteil, das kernige Massivholz sorgt für gutes Raumklima.

[ada.at](http://ada.at)



## RUHEZONE

»Linda« bietet Ruhe und Erholung in traditionellem Design. Zarte Fräsungen setzen das Betthaupt und den Fußteil etwas ab und spielen auf den ländlichen Ursprung von Massivholzbetten an. Die Oberfläche der von Hand fein geschliffenen Wildeiche wird mit natürlichen pflanzlichen Harzen und Ölen behandelt. Um € 1269,- bei

[lunafata.at](http://lunafata.at)



ELISABETTA FRANCHI

VICTORIA BECKHAM